



SANPAOLO DI JESI

DISPOSTO art. 12 D.Lgs. 267 / 2000
D.Lgs 322/89 - L.R. Marche N. 6 - 29 MARZO 1999



**STATISTICA
2010**



Comune di San Paolo di Jesi

Indirizzo:

Comune di San Paolo di Jesi - Piazzale Domenico Ricci, 1 - 60038 San Paolo di Jesi

Codice Fiscale: 82002630422

Telefono: 0731 779088

Fax: 0731 770113

e-mail: comune@comune.sanpaolodijesi.an.it

GIUNTA

Sindaco	Barcaglioni Sandro
Vice Sindaco	Cesaroni Sandro
Assessore	Federici Federico
Assessore	Zannotti Angelo
Assessore	Tiberi Romualdo

PROVINCIA	ANCONA
UNIONE	MEDIA VALLESINA
A T S	IX
ZONA TERRITORIALE N° 5	JESI

SAN PAOLO DI JESI

ALTITUDINE		SUPERFICIE Kmq	
MINIMA	103		10,07
MASSIMA	150		

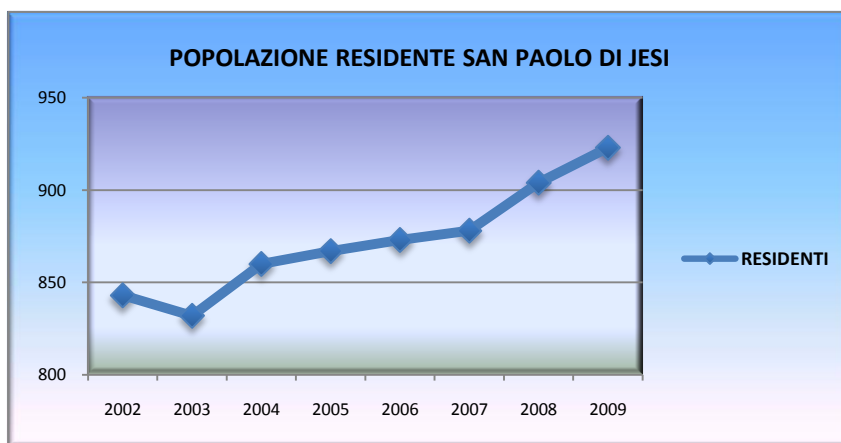
ANNO 2009

POPOLAZIONE RESIDENTE		CLASSI D'ETA'	M	F	M F
MASCHI	459	<5	27	19	46
FEMMINE	464	DA 5 A 9	16	20	36
TOTALE	923	DA 10 A 14	17	20	37
		DA 15 A 19	21	16	37
DENSITA' POPOLAZIONE Kmq	91,66	DA 20 A 64	268	258	526
FAMIGLIE RESIDENTI	365	OLTRE 65	110	131	241

MOVIMENTO NATURALE		CLASSI D'ETA'	M	F	M F
NATI	8	0-14	60	59	119
MORTI	12	15-64	289	274	563
SALDO	-4	65 E OLTRE	110	131	241
MOVIMENTO MIGRATORIO					
ISCRIZIONI	8				
CANCELLAZIONI	12				
SALDO	-4				

Fonte ISTAT - Elab Statistica Unione Media Vallesina

Tav 1 POPOLAZIONE RESIDENTE ANNI 2002-2009 1° Gen			
San Paolo di Jesi			
ANNI	MASCHI	FEMMINE	TOTALE
2002	416	427	843
2003	406	426	832
2004	423	437	860
2005	428	439	867
2006	439	434	873
2007	441	437	878
2008	455	449	904
2009	459	464	923



STRANIERI RESIDENTI PER SESSO - ANNO 2009

	Maschi	Femmine	Totale
Stranieri residenti	56	54	110

INDICI DI VECCHIAIA E INVECCHIAMENTO - ANNI 2005-2009

	2009	2008	2007	2006	2005
Vecchiaia	202,52	216,51	232,04	238,38	235,35
Invecchiamento	26,11	25,85	26,82	26,97	26,78

INDICI DELLA POPOLAZIONE - ANNI 2005-2009

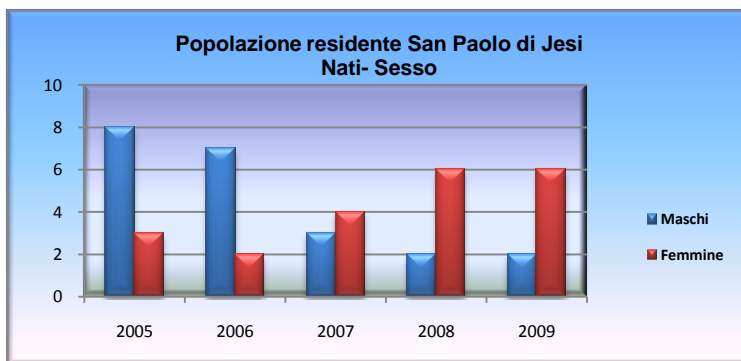
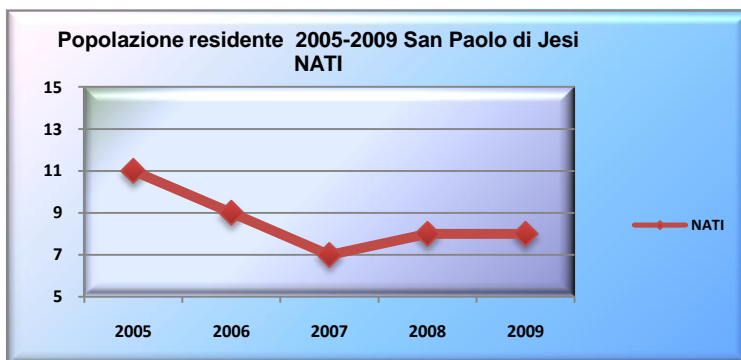
INDICI	2009	2008	2007	2006	2005
Tassodi natalità	8,66	8,76	7,86	10,28	12,64
Tasso di mortalità	12,99	6,57	13,47	5,71	6,90
Tassodi immigratorietà	8,66	8,76	7,86	10,28	12,64
Tasso di emigratorietà	12,99	6,57	13,47	5,71	6,90
Tasso incremento migratorio	-4,33	2,19	-5,61	4,57	5,75
Tasso incremento naturale	-4,33	2,19	-5,61	4,57	5,75
Tasso incremento totale	-8,66	4,38	-11,22	9,14	11,49
Indice di struttura della pop. attiva	121,65	115,00	111,86	103,79	96,69
Indice di ricambio della pop. attiva	113,51	74,51	66,67	76,00	69,23

INDICE DI DIPENDENZA - ANNI 2007, 2009

2009	63,94
2008	61,72
2007	63,81
2006	62,27
2005	62,06

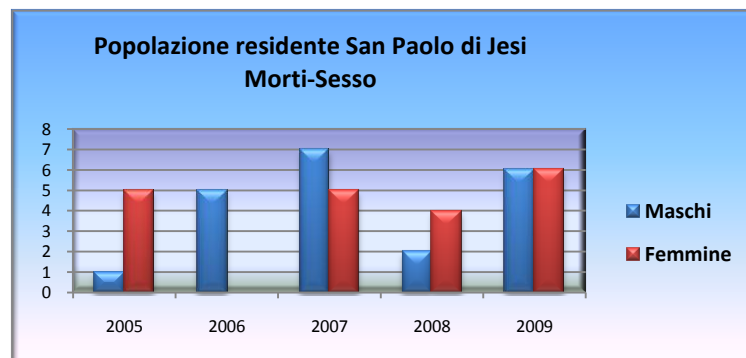
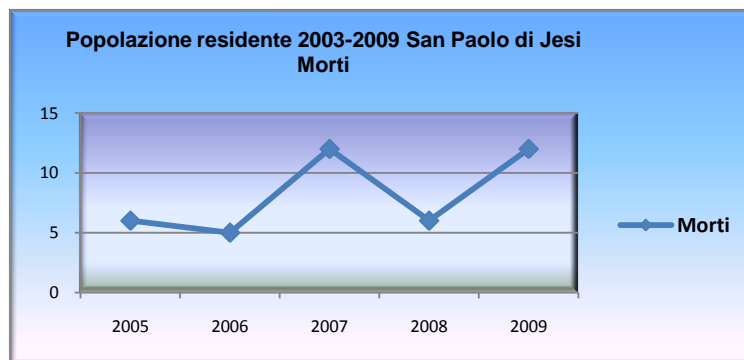
Fonte ISTAT Elab Statistica Unione Media Vallesina

Tav 2 POPOLAZIONE RESIDENTE 1° GEN			
San Paolo di Jesi		Nati	
ANNI	Maschi	Femmine	Totale
2005	8	3	11
2006	7	2	9
2007	3	4	7
2008	2	6	8
2009	2	6	8



Fonte ISTAT Elab Statistica Unione Media Vallesina

Tav 3 POPOLAZIONE RESIDENTE 1° GEN			
ANNI	San Paolo di Jesi		Morti
	Maschi	Femmine	Totale
2005	5	4	9
2006	7	5	12
2007	2	0	2
2008	4	4	8
2009	7	3	10



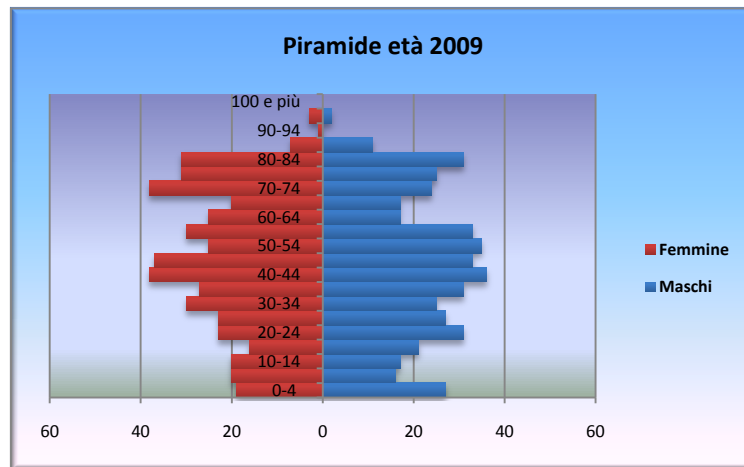
Fonte ISTAT Elab Statistica Unione Media Vallesina

Tav 4 Popolazione res al 1 Gen 2009

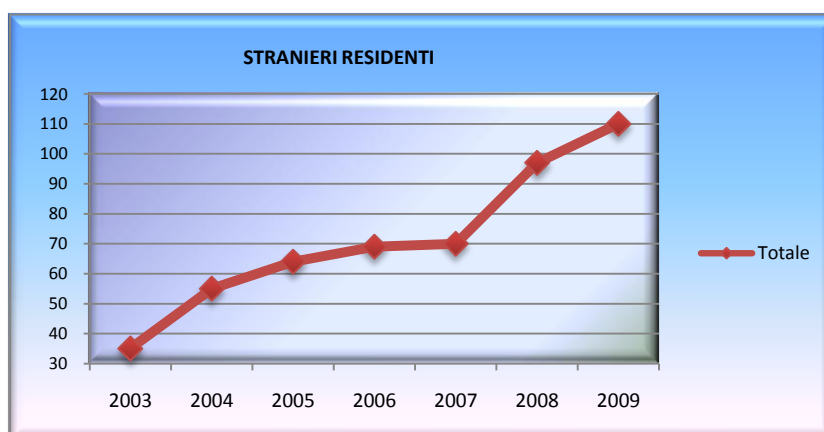
età sesso

Comune: San Paolo di Jesi

ETA'	SESSO		TOTALE
	MASCHI	FEMMINE	
0-4	27	19	46
5-9	16	20	36
10-14	17	20	37
15-19	21	16	37
20-24	31	23	54
25-29	27	23	50
30-34	25	30	55
35-39	31	27	58
40-44	36	38	74
45-49	33	37	70
50-54	35	25	60
55-59	33	30	63
60-64	17	25	42
65-69	17	20	37
70-74	24	38	62
75-79	25	31	56
80-84	31	31	62
85-89	11	7	18
90-94	0	1	1
95-99	2	3	5
100 e più	0	0	0
TOTALE	459	464	923



Tav 5 POPOLAZIONE STRANIERA RESIDENTE ANNI 2003-2009 1° Gen			
San Paolo di Jesi			
ANNI	Maschi	Femmine	Totale
2003	22	19	41
2004	26	30	56
2005	31	31	62
2006	36	31	67
2007	38	31	69
2008	37	35	72
2009	38	40	78



Tav 6 BILANCIO DEMO STRANIERI 2008			
San Paolo di Jesi			
	Maschi	Femmine	Totale
POP residente al 1° Gen	54	43	97
POP residente al 31 Dic	56	54	110
Totale iscritti	8	16	24
Totale cancellati	6	5	11
Minorenni	17	8	25
Nati in Italia	2	4	6

Tav 7 BILANCIO DEMO STRANIERI 2007			
San Paolo di Jesi			
	Maschi	Femmine	Totale
POP residente al 1° Gen	40	30	70
POP residente al 31 Dic	54	43	97
Totale iscritti	21	17	38
Totale cancellati	7	4	11
Minorenni	15	7	22
Nati in Italia	10	5	15

Tav 8 BILANCIO DEMO STRANIERI 2006			
San Paolo di Jesi			
	Maschi	Femmine	Totale
POP residente al 1° Gen	37	32	69
POP residente al 31 Dic	40	30	70
Totale iscritti	9	3	12
Totale cancellati	6	5	11
Minorenni	14	6	20
Nati in Italia	11	5	16





SAN PAOLO DI JESI

